

UFER QUARTIER



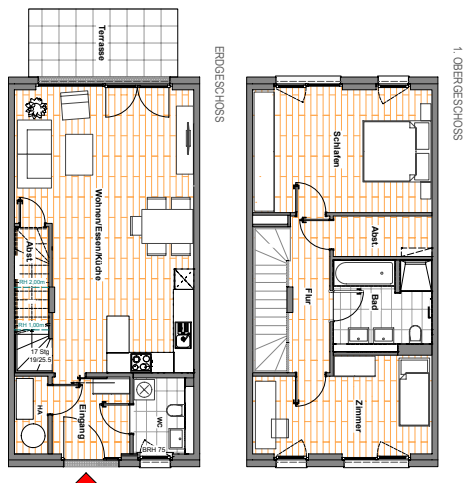
Wohnfreiheit am Nottekanal

Viel Grün, viel Raum für Familien Modernes Wohnen im Townhaus

Im schön gelegenen Ufer Quartier am Nottekanal in Königs Wusterhausen entsteht ein harmonisches Ensemble mit modernem Wohnraum für jede Lebenseinstellung und jedes Lebenskonzept.

Perfekt für kleine und große Familien: 47 Townhäuser mit optimalen Wohnflächenkonzepten auf 2 oder 3 Etagen und privaten Außenbereichen. Entspannen Sie sich in lichtdurchfluteten Räumen oder unter freiem Himmel auf Ihrem Balkon und der Terrasse mit Garten.

Willkommen im Ufer Quartier – hier fühlen Sie sich im modernen Leben zuhause!



Objektnummer: 3506.35033.0033

Ort 15711 Königs Wusterhausen
Straße Wilhelminestraße 20

Haus Reihenendhaus
Etagen 2
Zimmer 3
Wohnfläche ca. 107,45 m²

Grundmiete monatlich 1.703,08 EUR
Betriebskosten monatlich 214,90 EUR
Heizkosten monatlich 210,34 EUR

Gesamtmiete monatlich 2.128,32 EUR

Alle Angaben ohne Gewähr/Abbildung kann abweichen

zzgl. Mietsicherheit



Beste Basis: die Ausstattung

- Neubau-Townhäuser mit 3 bis 5 Zimmern
- Wohnflächen von rund 107 m² bis 155 m²
- Balkone und Terrassen
- Design-Vinyl-Bodenbelag in allen Wohn-, Schlafräumen, der Küche sowie in den Fluren und Abstellräumen
- Markenbodenfliesen in Bädern
- stilvolle Bäder mit Badewanne oder Dusche; weiße Marken-Sanitäreobjekte (wandhängendes Tiefspül-WC, Waschtisch, verchromte Armaturen), teilweise Gäste-WC
- Fernwärme, Fußbodenheizung, Handtuchheizkörper
- Fenster und Fenstertüren mit 3-fach-Verglasung
- Malervlies an Wänden und Decken, weiß gestrichen
- Türsprech-Klingelanlage
- Anschluss an das Glasfasernetz
- Pkw-Außenstellplätze
- begrünte Dächer
- schön gestalteter Quartiers-Außenbereich mit Spielplatz und Sitzmöglichkeiten
- Paketstation

Interesse? Wir freuen uns auf Sie!



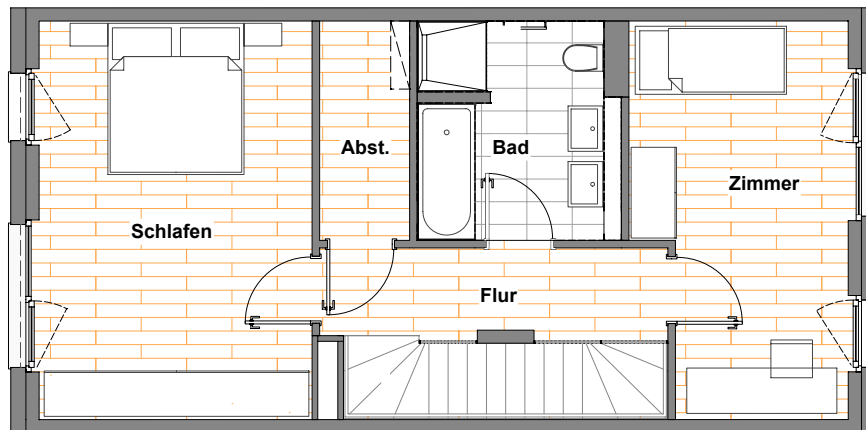
BUWOG Immobilien Treuhand GmbH
Vermietung
E-Mail: ufer-quartier@buwog.com

www.ufer-quartier.buwog.com

BUWOG

www.buwog-immobilientreuhand.de

1. OBERGESCHOSS



ERDGESCHOSS

