

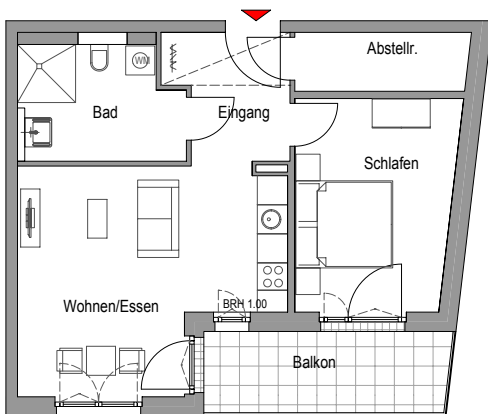
# UFER QUARTIER



Wohnfreiheit am Nottekanal

## Servicewohnen: für ein entspanntes Leben

Am Nottekanal in Königs Wusterhausen entsteht das neue Ensemble Ufer Quartier mit Reihen- und Terrassenhäusern sowie 58 attraktiven Service-Mietwohnungen, davon 5 Wohnungen rollstuhlgerecht. Entdecken Sie hier Ihren neuen Lieblingsplatz zum Leben und genießen Sie den Komfort einer besonderen Ausstattung – mit bodengleicher Dusche, schwellenlosem Zugang zum Balkon, Aufzug im Haus und eigenem Pkw-Parkplatz. Um nur einige Vorzüge zu nennen. Darüber hinaus erwarten Sie weitreichende Services der Johanniter, die vor Ort präsent sind. Dazu gehören persönliche Beratung und Begleitung im Alltag ebenso wie Gruppenangebote und gemeinsame Ausflüge. Nehmen Sie die Einladung an – Sie werden sich rundum wohlfühlen.



**Objektnummer: 3506.35011.0010**

Ort 15711 Königs Wusterhausen  
Straße Scheederstraße 49  
Etage 1. OG

Wohnung Etagenwohnung mit Balkon  
Ausstattung mit Einbauküche  
Zimmer 2  
Wohnfläche ca. 59,94 m<sup>2</sup>

Grundmiete monatlich 959,04 EUR  
Betriebskosten monatlich 119,88 EUR  
Heizkosten monatlich 111,38 EUR

**Gesamtmiete monatlich 1.190,30 EUR**

Alle Angaben ohne Gewähr/Abbildung kann abweichen

zzgl. Mietsicherheit



## Einfach schön!

- 2-Zimmer-Wohnungen mit ca. 40 m<sup>2</sup> bis ca. 64 m<sup>2</sup> Wohnfläche
- Balkon (stufenloser Zugang) oder Terrasse
- Design-PVC-Bodenbelag in allen Wohnräumen
- Markenbodenfliesen in Bädern
- moderne Einbauküche
- stilvolle Bäder mit bodengleicher Dusche; weiße Marken-Sanitäreobjekte (wandhängendes Tiefspül-WC, Waschtisch, verchromte Armaturen); davon 5 Rollstuhlbäder und 1 Behinderten-WC
- Fernwärme, Fußbodenheizung, Handtuchheizkörper
- elektrische Rollläden als Sonnenschutz
- Malervlies an Wänden und Decken, weiß gestrichen
- Abstellraum in der Wohnung
- Türsprech-Klingelanlage
- Aufzug in alle Etagen
- Gemeinschaftskeller
- Anschluss an das Glasfasernetz
- Haupteingänge mit motorischen Türöffnern
- 14 Pkw-Außenstellplätze
- schön gestalteter grüner Außenbereich mit Sitzmöglichkeiten
- begrünte Dächer
- Paketstation

## Interesse?

Wir freuen uns auf Sie!



BUWOG Immobilien Treuhand GmbH  
Vermietung  
E-Mail: ufer-quartier@buwog.com

[www.ufer-quartier.buwog.com](http://www.ufer-quartier.buwog.com)

# BUWOG

[www.buwog-immobilientreuhand.de](http://www.buwog-immobilientreuhand.de)

